

# 頭の体操 クロスワードパズル

出題/ニコリ

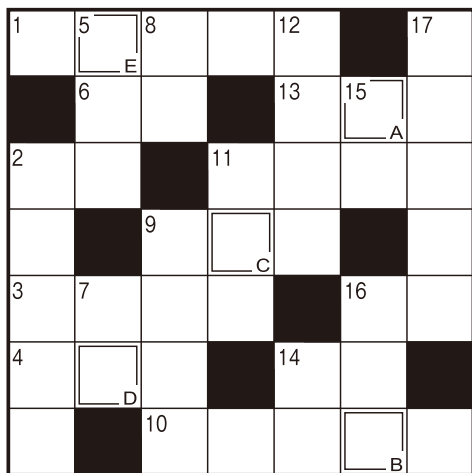
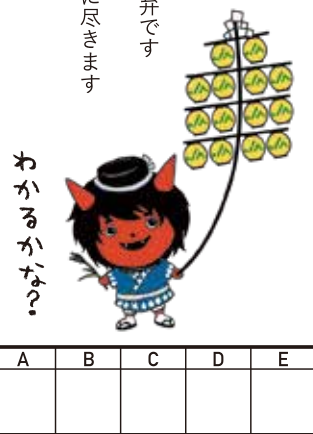
Q 二重マスの文字をA~Eの順に並べてできる言葉は何でしょうか？

## タテのカギ

- 歌のうまさを競うイベント
- 釣りで使う擬餌針のこと
- 舌で感じ取るもの
- 日本一高いものは3776mあります
- 「峠の——」は群馬県・JR横川駅の名物駅弁です
- 人や車が行き来する道のこと
- このような役を演じられるとは役者——に尽きます
- ものを記憶する器官
- ホルスタイン、ジャージーといえば
- 寄せ書きに使ったりサインをもらったり
- ホワイトデーに贈ることもある、ふわふわと軟らかいお菓子

## ヨコのカギ

- 3月下旬から4月上旬までの学校の休暇
- イエスの反対語
- 俳句や和歌で規定より音数が多いいものこと
- いかげんなことしません
- 海に潜って貝などを採ります
- どこからか梅の花の——が漂ってきた
- 卒業生が校長から卒業——を授与された
- 捕手とバッテリーを組みます
- 原稿——、投票——
- 雨宿りのときに借ります
- 姫路や彦根、松本のものが有名



## 先月号の答え



## 先月号の当選者

ペンネーム Happy加藤さん(天王)  
ペンネーム みうつばゆうママさん(仁井田)  
佐々木 亮子さん(雄和)

おめでとうございます!

## パズルにご応募ください

### 【プレゼント】

正解者の中から抽選で3名様へ農協全国商品券(1,000円分)をプレゼントいたします。

### 【応募方法】

下記「応募のきまり」に記載されている内容をご確認のうえ、ご応募ください。

### 【締め切り】

2024年3月29日(金)

メッセージや写真、絵がきや俳句などをお待ちしています。

## 応募のきまり

必要事項をご記入のうえ、下記宛先までお送りください。●クロスワードパズルに応募する場合は、パズルの答えをご記入ください。●ご家族の写真などをお送りいただく場合は、写真に写っている方の氏名や年齢を忘れずにご記入ください。●ペンネームでの掲載をご希望の場合は、ペンネームをご記入ください。ペンネームの記入がない場合はイニシャルでメッセージを掲載いたします(当選者の発表は本名となります)。

63 010-0877 秋田市千秋突留町2-40  
JA秋田なまはげ 企画管理課 広報係

パズルの答え  
〒  
住所  
氏名・ふりがな  
年齢・電話番号  
ペンネーム(あれば)  
来月号のテーマへの  
メッセージ等

来月号のテーマ「山菜」の春や身近な出来事、JAへのメッセージをお書きください。

EメールやFAXの応募もお待ちしております  
【Eメール】  
kikaku-4@ja-akita-namahage.or.jp  
【FAX】 018-832-6622

JA秋田なまはげ 企画管理課 広報係 まで

※応募いただいた作品は返却いたしませんので、ご了承ください。なお、当広報誌に寄せられた個人情報には広報活動以外で使用することはありません。編集の都合上、掲載できない場合や文意を変えない範囲で表記を変更する場合がございます。予めご了承ください。

LPガス緊急時

## みんなのお便り

皆様からいただいたお便りをご紹介します

### 今月号のテーマ「イヌもネコもかわいい」

我が家のネコは飼い主に似て食いしん坊です。爪研ぎにされているソファがボロボロですが、かわいいので許しています。そう、飼い主に似てかわいいんです。(川尻 ペンネーム オラさん 30代)



2018年冬季オリンピック開催のとき、私が怪我をして1か月入院してしまいました。その間に、愛犬のルナ君も体調を崩してしまいましたが、私が退院する前の日に、電話越しで旅立ったのを思い出します。14才でした。(下新城 ペンネーム プンブンさん 60代)



夫と娘はネコを飼いたいとさわいでいますが、ぜんそくの私は苦手。ネコカフェに行って～となだめている日々です。(豊岩 ペンネーム ミユママさん 60代)

昔、犬を飼っていました。今は毎日の散歩もできそうにないのであきらめています。テレビで秋田犬を見たり大谷選手のデコピンを見て喜んでいます。(船越 ペンネーム KNさん 70代)

幼児期より三毛猫といつも一緒に下校時には坂の上で出迎えてでしたが、小5の秋に姿が消えてしまいました。時間が過ぎ、次男が高校のとき生後間もない秋田犬を拾ってきました。順調に育ち、散歩中はゴミをくわえて持ち帰り新聞などの指示したものを渡すなど、とても利口でしたが、8才で旅立ってしまいました。ネコもイヌも私の人生で忘れられない思い出です。(下新城 ペンネーム クラムさん 70代)

たくさんのお便りをありがとうございました。今月も皆様からのお便りをお待ちしています。

## 来月号のテーマ「山菜」の春

3月31日は「山菜の日」。春が近付くにつれて、山菜が食べたくなってくる人は多いのではないのでしょうか。皆様は山菜というと、何を思い浮かべますか？好きな食べ方などもぜひお教えてください。山菜採りに行く方は、クマにお気を付けて！

ガス臭い、ガスがつかないなど(株)JA秋田なまはげライフサービスのLPガスの異常時はJAあんしんセンター(24時間・365日対応) 0120-182-571へご連絡ください