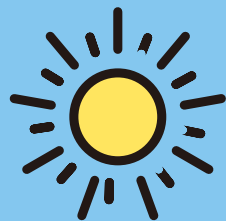
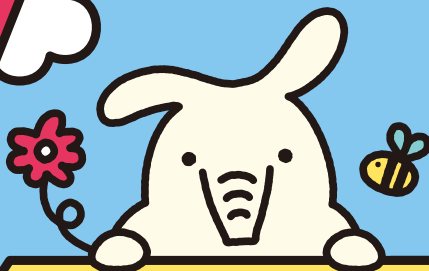


快適な暮らしをJAがお手伝いします!



JA秋田なまはげ | NEW |

リフォームローン



店頭標準金利 (保証料込)

年**2.10%**より (令和6年4月1日現在)

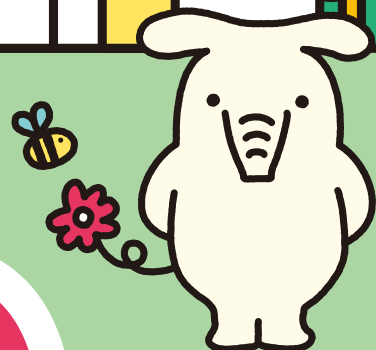
JA一体型カードの
ご契約で

※JA一体型カードをすでにご契約されている方も
含みます。

年**0.40%**引下げ

変動金利
(保証料込)

年1.70%



©よりぞう

ご融資金額 10万円以上 1,000万円以内
お借入期間 6ヶ月以上 15年以内

ご利用条件および金利適用条件等
借入内容につきましては、
JA窓口までお問い合わせ下さい。

「JAとのお取引はこれから」というお客さまもお気軽にお問い合わせ・ご相談ください。

JA秋田なまはげ



<http://ja-akita-namahage.or.jp/>

JA秋田なまはげ

検索

飯島支店 ☎(018)845-1739

秋田駅東支店 ☎(018)833-5030

秋田県農協ビル支店 ☎(018)864-2541

秋田厚生医療センター支店
(飯島支店内) ☎(018)845-1739

新屋駅前支店 ☎(018)828-3254

追分支店 ☎(018)873-3111

御野場支店 ☎(018)839-2259

雄和支店 ☎(018)886-3111

河辺支店 ☎(018)882-2711

矢留支店 ☎(018)832-6618

男鹿支店 ☎(0185)25-3111

北浦支店 ☎(0185)25-3111
(男鹿支店内)

天王支店 ☎(018)878-2111

若美支店 ☎(0185)46-2211

ローンセンター ☎(018)832-6674