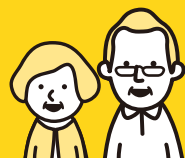


# 年金友の会で



# 豊かなセカンドライフ



人生100年時代といわれる今日この頃。充実した老後の生活に、年金は欠かせないものです。年金の受取口座をJA秋田なまはげに指定すると様々な特典が受けられることは、ご存じでしたか? JAで年金を受給すると入会できる「年金友の会」では、楽しいイベントも毎年開催しています。いつまでも若々しく、自分らしく生きるために、大切な年金をJAから受け取り、豊かなセカンドライフを送りませんか?

年金をJA秋田なまはげで受け取るだけで!

うれしい特典がたくさん!!

## 特典01

### 選べる! ステキな記念品 プレゼント!



## 特典02

大切な財産をかしこく貯蓄!

### 年金定期プラス 特別金利 **年0.2%**

(税引後 0.159%)

【預入期間】1年(自動継続)

【預入限度】お一人様500万円まで

【預入店舗】年金振込指定口座のある支店

## 特典03

### 県内22市町村の約150ヶ所で利用可能!施設優待サービス

例えば... 秋田市

レストランオーレ・ダイニング万葉  
(ホテルメトロポリタン秋田)

お食事代**5%割引**

温泉センターりらっくす  
(秋田温泉さとみ)

入浴料**100円引き**

潟上市

天王温泉くらら **大広間使用料 100円引き**

男鹿市

夕陽温泉WAO

個室利用料**200円引き**

ソフトクリーム**50円引き**

由利メガネランド

メガネ・補聴器

**特別優待価格**

JA秋田なまはげ管内でも20施設以上!

詳しくは窓口のパンフレットをご覧ください。



### すでに年金を他金融機関から受給している方は

年金番号が確認できるもの(年金手帳など)をご準備ください。

### はじめて年金を受け取る方は

年金受給年齢を迎える誕生日の3ヶ月前になると、日本年金機構から「みどりの封筒」が届きます。



JAが年金請求・指定替え  
手続きをしっかりサポート!  
まずはお近くの支店まで、  
お気軽にご相談ください。

